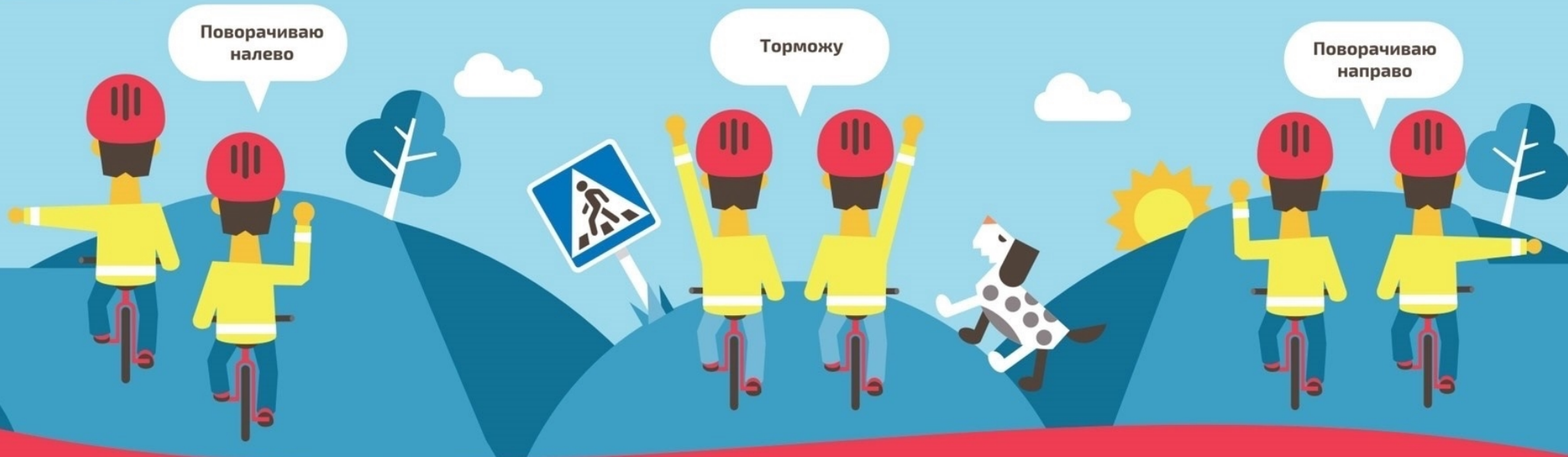


# Как показывать на велосипеде повороты и торможение



## Действия при ДТП

Немедленно остановите и не трогайте транспортные средства.

Не перемещайте предметы, имеющие отношение к происшествию.

Если движение транспорта затруднено, зафиксируйте при свидетелях положение транспортных средств, следы и предметы, относящиеся к происшествию, примите все возможные меры к их сохранению и организации объезда.

Окажите первую медпомощь и вызовите «Скорую».

Телефоны экстренных служб:  
112—Служба спасения  
102—Полиция  
103—Скорая помощь

Выставьте на дорогу знак аварийной остановки, красный мигающий фонарь либо яркие вещи в 15 метрах (в городе) или в 30 метрах (за городом) от места аварии.

Сообщите о случившемся в полицию, запишите ФИО и адреса свидетелей и ждите прибытия сотрудников полиции.

